



13. Immobilien- & Wohnungsmarkt Gelsenkirchen

14. April 2018  
10 – 16 Uhr  
Hans-Sachs-Haus  
Eintritt frei!



GE  
WOHNT  
GUT

Premiumpartner:



14. APRIL  
HANS-SACHS-  
HAUS  
GELSENKIRCHEN



# ELE heizkomfortPlus Neue Heizung, so einfach wie mieten!

Der clevere Weg zu  
**weniger Energiekosten.**  
[www.ele.de](http://www.ele.de)



Mit ELE heizkomfortPlus genießen Sie direkt und ohne anfängliche Investitionskosten den vollen Wärmekomfort einer neuen Heizung und sparen dabei jede Menge Energie und CO<sub>2</sub>. ELE errichtet für Sie eine moderne Erdgas-Brennwertanlage und

kümmert sich um deren Instandhaltung. Sie zahlen dafür nur die von ELE gelieferte Energie plus einen fest planbaren monatlichen Betrag. Alle Infos jetzt unter [www.ele.de](http://www.ele.de). Oder rufen Sie uns einfach an: **0209 165-3615.**

Voraussetzung für den Abschluss von ELE heizkomfortPlus ist die Lieferung der Heizenergie durch ELE.

IN EIGENER SACHE

GE  
WOHNT  
GUT



## IMPRESSUM

**Herausgeber** (v.i.S.d.P.)  
Stadtmarketing Gesellschaft Gelsenkirchen mbH  
Ebertstraße 11 • 45879 Gelsenkirchen  
Telefon: (0209) 169-4900

**Redaktion**  
• Stadtmarketing Gesellschaft Gelsenkirchen mbH  
Jürgen Hartwich, Wilhelm Weßels  
• CR-Consult • Marketing – Media – PR – GmbH  
Albertstraße 11 • 45894 Gelsenkirchen-Buer  
Telefon: (0209) 98 24-700 • Web: [crc-media.de](http://crc-media.de)

**Satz & Layout**  
CR-Consult GmbH: Christian Wiemeler, Michael Bischoff

**Fotos**  
Gerd Kaemper, Anzeigenkunden

**Anzeigen-Marketing**  
CR-Consult GmbH: Charly Rinne  
Stadtmarketing Gesellschaft Gelsenkirchen mbH

**Copyright / Haftungsausschluss**  
Alle Beiträge dieser Ausgabe sind urheberrechtlich geschützt. Abdruck und Vervielfältigung von redaktionellen Beiträgen und Anzeigen bedürfen der ausdrücklichen schriftlichen Genehmigung des Verlages. Das gilt auch für Übersetzungen, Mikroverfilmungen und Einspeicherung sowie Verarbeitung in elektronischen Systemen. Für unaufgefordert eingesandte Manuskripte, Textbeiträge, Fotos etc. übernimmt der Verlag keine Haftung. Für den Inhalt der Anzeigen sind die Auftraggeber selbst verantwortlich.

## Das Magazin zur Immobilien-Messe im Hans-Sachs-Haus am 14. April 2018



Herzlich willkommen zur  
13. Auflage der Immobilienmesse  
GE|WOHNT|GUT!

Erneut sind Mieter und Eigenheimbesitzer und solche, die es werden wollen, in das Hans-Sachs-Haus eingeladen. Ich freue mich über eine große Anzahl an Ausstellern und Partnern aus Gelsenkirchen und der Region.



Die Kombination aus attraktiven Fachvorträgen und Angeboten für eine individuelle Beratung machen die Immobilienmesse GE|WOHNT|GUT zu einer hervorragenden Informationsplattform zum Wohnungs- und Immobilienmarkt.

Gelsenkirchen ist ein attraktiver Wohnstandort. Die schnelle Entwicklung und Vermarktung vieler Flächen im Stadtgebiet bestätigt meine Auffassung der vorhandenen Angebotsqualität. Ich möchte jedoch neben dem Neubau von Wohnraum ausdrücklich für Investitionen in den Immobilienbestand werben. Gerade vor dem Hintergrund des sich verknappenden Wohnbauflächenangebotes lohnt sich vielfach eine Investition in eine bestehende Immobilie.

Die Stadtquartiere, nicht nur in Gelsenkirchen, sind einem starken Veränderungsprozess unterworfen. Die Stadterneuerung Gelsenkirchen ist an vielen Orten aktiv und unterstützt mit vielfältigen Maßnahmen den Erneuerungsprozess im Quartier. Die Stadterneuerung wird auch in Zukunft ihren Beitrag leisten, um Gelsenkirchen zu einer guten Heimat für die Menschen zu machen.

Den Veranstaltern und Organisatoren der 13. Immobilienmesse GE|WOHNT|GUT danke ich herzlich für ihr Engagement. Allen Besuchern und Ausstellern wünsche ich einen interessanten und erfolgreichen Verlauf der Immobilienmesse GE|WOHNT|GUT!

Martin Harter  
Stadtbaurat der Stadt Gelsenkirchen



## Sparkasse Gelsenkirchen auf dem Immobilitag GE|WOHNT|GUT

Neue Immobilienangebote und viele Tipps zum Thema Finanzierung

Sie sind auf der Suche nach Ihrer Traum-Immobilie? Sie interessieren sich für Finanzierungsmöglichkeiten und öffentliche Fördermittel? Sie planen den Immobilienerwerb als Altersvorsorge? Dann sind Sie richtig am Stand der Sparkasse Gelsenkirchen beim Immobilitag GE|WOHNT|GUT. Lassen Sie sich von unserem Team der Sparkassen-Immobilien GmbH brandaktuelle Immobilienangebote zeigen – von der kleinen Eigentumswohnung bis zur Traumvilla. Da ist garantiert etwas für Sie dabei! Und die Finanzierungs-Spezialisten vom Sparkassen-Immobiliencenter stellen Ihnen gern vor, wie Ihr Wunsch Wirklichkeit wird: mit der Sparkassen-Baufinanzierung.

## Der Zeitpunkt ist günstig!



### Marcus Hensel:

Da kommt natürlich auch das Zinsniveau ins Spiel: Baugeld war nie so günstig. Wenn die Immobilienfinanzierung nicht mehr kostet als eine vergleichbare Miete, dann ist das nicht nur für Kapitalleger, sondern auch für Durchschnittsverdiener ein ganz starkes Kaufsignal.

### Wie schätzen Sie das Immobilienangebot in Gelsenkirchen ein?

### Stefan Biermann:

Der Gelsenkirchener Immobilienmarkt kann sich sehen lassen: Die Preise sind moderat – nach wie vor. Das gilt für die vielen in den letzten Jahren entstandenen Neubauflächen, das gilt aber auch für Gebrauchtimmobilien.

### Welchen Tipp haben Sie für Menschen, die jetzt ihren Haustraum verwirklichen wollen?

### Marcus Hensel:

Wichtig ist ein guter Partner, der ihnen ein individuell zugeschnittenes Finan-

zierungskonzept erstellt – inklusive staatlicher Fördermittel. Bei der Sparkasse ist das Programm. Dabei richten wir den Blick auch in die Zukunft: Was wird, wenn die Zinsen einmal steigen? Unsere Finanzierung ist so ausgerichtet, dass der Kunde auch dann noch die Belastung tragen kann.

### Stefan Biermann:

Unsere Kunden haben den Vorteil, dass sie alles aus einer Hand bekommen: Immobilienangebote, Finanzierungen und Versicherungen. So ersparen Sie sich viel Rennerei und Wartezeiten. Sie profitieren natürlich auch von unserer langjährigen Marktkenntnis hier vor Ort.

### Bauen. Kaufen. Modernisieren.

Wir beraten Sie gern – zu allen Fragen der Baufinanzierung und zu öffentlichen Fördermitteln. Das Team des Sparkassen-Immobiliencenters erreichen Sie telefonisch unter 0209 161-4283.

### „Baugeld war noch nie so billig.“

Marcus Hensel, Leiter des Immobiliencenters der Sparkasse Gelsenkirchen



### „Der Gelsenkirchener Immobilienmarkt kann sich sehen lassen.“

Stefan Biermann, Geschäftsführer der S-Immobilien GmbH

Der Zeitpunkt ist günstig für den Kauf einer Immobilie oder eine Modernisierung der eigenen vier Wände. Mit Stefan Biermann, Geschäftsführer der S-Immobilien GmbH und Marcus Hensel, Abteilungsleiter Immobiliencenter der Sparkasse Gelsenkirchen, sprachen wir über Hausräume und Traumhäuser in Zeiten niedriger Zinsen.

### Was macht den Immobilienerwerb so interessant?

### Stefan Biermann:

Es ist immer eine gute Entscheidung in die eigenen vier Wände zu investieren. Für den Selbstnutzer bedeutet der Bau oder Kauf Schutz vor Mietpreisteigerungen. Jede monatliche Rate ist ein Beitrag für den eigenen Vermögensaufbau. Mal ganz abgesehen davon, dass man sich sein Zuhause ganz nach den eigenen Bedürfnissen gestalten kann.

# Meins ist einfach.



sparkasse-gelsenkirchen.de

Weil die Sparkasse hilft, Ihre Wunschimmobilie zu finden und zu finanzieren.

Viele Angebote zuerst auf [s-immobilien-ge.de](http://s-immobilien-ge.de)

Wenn's um Geld geht

**S** Sparkasse Gelsenkirchen

# Immobilien-Verkauf ist einfach.



s-immobilien-ge.de

Wenn Sie den richtigen Partner in Gelsenkirchen an Ihrer Seite haben!

Tel. 0209 161 4444

**S** Immobilien GmbH  
Ein Unternehmen der Sparkasse Gelsenkirchen



**Machen Sie sich schlau: KOSTENLOSE  
Vorträge rund um die Immobilie  
in der Sparkassen-Hauptstelle.  
Telefonische Anmeldung unter 0209 161-2044**

**Dienstag, 24. April 2018, 18:00 Uhr, Einlass 17:30 Uhr**



**So wird mein Zuhause einbruchssicher! –**  
Wer kennt sie nicht? Die Angst vor einem Einbruch. Kriminal-Hauptkommissarin Marion Rochel informiert Sie, wie Sie sich am besten schützen können – damit Ihr Zuhause auch Ihr Zuhause bleibt.

**Dienstag, 15. Mai 2018, 18:00 Uhr, Einlass 17:30 Uhr**



**Aktuelle Bauprojekte in Gelsenkirchen**  
stellt Ihnen Janine Feldmann vor, die Leiterin der Abteilung Bauleitplanung der Stadt Gelsenkirchen.

**Verträge rund ums Bauen** erläutert der Rechtsanwalt und Notar Frank Raguse. Er gibt rechtliche Tipps und Hinweise zum Kauf, Bau und zur Sanierung.

**Vom „richtigen“ Preis bis zum „richtigen“ Interessenten** – Tipps und Hilfe für ihren Immobilienverkauf von Stefan Biermann, Geschäftsführer der S-Immobilien GmbH.



Ort: Sparkassen-Hauptstelle, Vortragsraum V. OG,  
Eingang Gildenstraße

 **Sparkasse  
Gelsenkirchen**

## Stadtquartier • Am Buerschen Waldbogen

Die SEG-Stadterneuerungsgesellschaft Gelsenkirchen startet demnächst die dritte Vermarktungsphase für private Baugrundstücke im neuen Stadtquartier „AM BUERSCHEN WALDBOGEN“ in Gelsenkirchen-Buer.

Nachdem in den ersten zwei Vermarktungsphasen nahezu alle privaten Baugrundstücke im ersten Bauabschnitt einen Käufer gefunden haben, hat sich die SEG aufgrund des weiterhin großen Interesses entschieden, bereits in diesem Frühjahr weitere Baugrundstücke ausschließlich für private Bauherren in einer dritten Vermarktungsphase anzubieten. „Wir sind sehr zufrieden mit der bisherigen Entwicklung des neuen Stadtquartiers. Die ersten Familien wohnen bereits seit dem letzten Jahr in ihren neuen Häusern. Die schnelle Fortsetzung der Vermarktung in diesem Jahr ist daher eine Entscheidung, die uns sehr leicht gefallen ist“, erläutert Helga Sander, Geschäftsführerin der SEG.

Die demnächst angebotenen Einfamilienhausgrundstücke liegen überwiegend in den nördlich und östlich gelegenen Bauabschnitten G, H und I. Sie sind zwischen 400 m<sup>2</sup> und bis über 1.000 m<sup>2</sup> groß. Die Grundstückspreise liegen in der Regel zwischen 285 €/m<sup>2</sup> bis zu 300 €/m<sup>2</sup>.

Je nach Bauabschnitt können entweder die Häuser mit modernen Flachdächern oder eher klassische Bauentwürfe mit Satteldächern realisiert werden. Im Regelfall müssen dabei mindestens zwei Vollgeschosse gebaut werden.

Grundlage der Bebauungsvorgaben bildet das städtebauliche Konzept des Planungsteams reicher haase assoziierte (Architektur und Stadtplanung) und der Planergruppe Oberhausen (Landschaftsplanung), das in einem Wettbewerb mit dem ersten Preis ausgezeichnet wurde. Neben den Gestaltungsregeln ist auch ein zukunftsfähiges Energiekonzept im Baugebiet von den Bauinteressierten zu beachten. Das Energiekonzept regelt Vorgaben zur energetischen Qualität der neuen Gebäude nach den Standards der KfW. Zusätzlich soll auf jedem Einfamilienhaus eine Photovoltaik-Anlage mit mindestens 23 WP/m<sup>2</sup> Wohnfläche errichtet werden.

Dazu Helga Sander: „Wir haben bisher sehr gute Erfahrungen mit dem Gestaltungshandbuch gemacht. Die Vorgaben und Empfehlungen gewährleisten eine überdurchschnittliche, harmonische Gesamtqualität im Stadtquartier. Sie lassen jedoch ausreichend Spielräume und Freiheitsgrade für die individuellen Vorlieben der Einzelnen.“

Die Erschließungsarbeiten für den dritten Vermarktungsabschnitt haben bereits begonnen. Alle angebotenen Baugrundstücke werden voraussichtlich bis Ende 2018 erschlossen.



Der öffentliche Start der dritten Vermarktungsphase wird voraussichtlich im April erfolgen. Die Verkaufsunterlagen werden dann allen Interessenten auf der Projekthomepage [www.waldbogen-buer.de](http://www.waldbogen-buer.de) bereitgestellt. Helga Sander führt dazu aus: „Die Dauer der Bewerbungsphase wird so gestaltet, dass alle Interessenten ausreichend Zeit haben, das Angebot der SEG zu prüfen. Wenn das Interesse erneut zu groß ist, werden wir wieder das Los entscheiden lassen.“

Die Stadterneuerungsgesellschaft Gelsenkirchen mbH (SEG) entwickelt und vermarktet seit 2016 das ca. 27 ha große Neubaugebiet „Am Buerschen Waldbogen“ in Gelsenkirchen. Auf dem Areal der ehemaligen Kinderklinik an der Westerholter Straße ganz nah am Zentrum des Stadtteils Gelsenkirchen-Buer entsteht das neue Wohnquartier für junge Familien mit Kindern, Singles und Paare.

Aufgrund seiner Nähe zum beliebten Stadtteil Buer und der harmonischen Einbindung in Natur und Landschaft ist das Baugebiet ideal für Bauinteressierte, die ein lebendiges, urbanes, aber dennoch naturnahes und zukunftsfähiges Umfeld suchen. Das Stadtquartier „Am Buerschen Waldbogen“ wird den zukünftigen Bewohnern eine gelungene Kombination von Wohnen in einem städtebaulich durchdachten, architektonisch attraktiven Wohnquartier, mitten im Grünen und doch ein Leben am Puls der Stadt bieten.

Ansprechpartner für Grundstücksinteressenten ist die NRW.URBAN GmbH, die von der SEG mit der Vermarktung der Flächen beauftragt worden ist. Die Kontaktdaten und weitere Informationen befinden sich auch auf der Projekthomepage [www.waldbogen-buer.de](http://www.waldbogen-buer.de).





## Volksbank Immobilien Rhein-Ruhr GmbH

Großes Kaufangebot von der Eigentumswohnung bis zum Mehrfamilienhaus

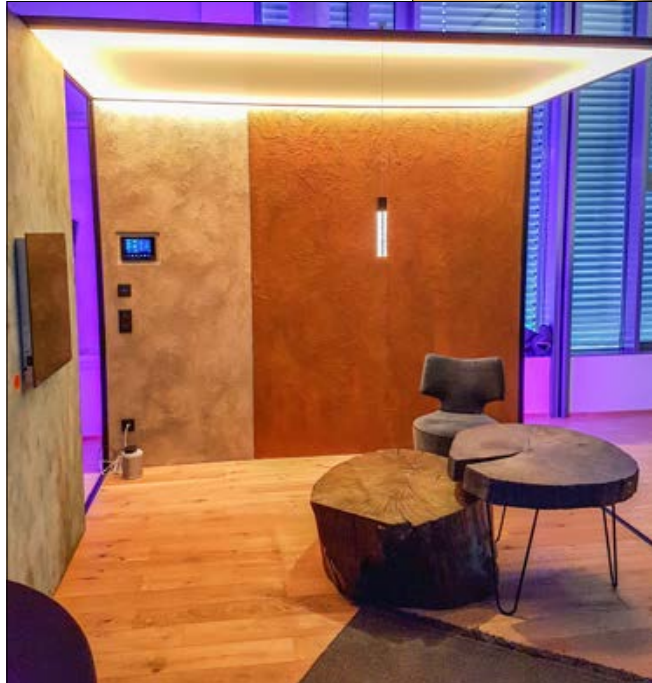
Die Volksbank Immobilien Rhein-Ruhr GmbH hat zu ihrem umfassenden regionalen Immobilienangebot in diesem Jahr eine Besonderheit im Messegepäck. Gemeinsam mit weiteren Unternehmens-Partnern der Region wurde ein Raum geschaffen, welcher zugleich mehrere Erlebnisse für das Auge des Betrachters bereithält. Ein ausgewählter Bodenbelag in Abstimmung mit Wandfarben und Belichtung, moderner Möblierung und technischer Ausstattung zeigt auf, wie es aussehen kann, das „Wohnen 2018“. Bewohnerin „Alexa“, und hier ist das Amazon Sprachmodul gemeint, wird mit ihren Möglichkeiten der Smart Home Technologie aufwarten.

Frank Purrnhagen, Geschäftsführer der Volksbank Immobilien Rhein-Ruhr GmbH: „Wir werden unseren Immobilieninteressenten auf der GE|WOHNT|GUT 2018 natürlich ein breitgefächertes Immobilienangebot aus der Region präsentieren, aber auch das Thema Immobilie generell in den Fokus setzen. Wir freuen uns, mit Partnern unseres Hauses die Möglichkeiten einer modernen Raumgestaltung aufzuzeigen“.

Gemeinsam mit der Volksbank Ruhr Mitte wird sie ebenfalls erste Beratungsgespräche zu passenden Finanzierungsmodellen im Bereich des Immobilienkaufs sowie Renovierungsdarlehen anbieten. Immobilienverkäufer haben die Möglichkeit, sich über das breite Leistungsspektrum der Volksbank Immobilien zu erkundigen und erhalten erste



Informationen zu einem erfolgreichen und qualifizierten Immobilienverkauf. Auch in diesem Jahr stellt die Volksbank Immobilien ein großes Kaufangebot von der Eigentumswohnung, dem Einfamilienhaus bis hin zum Mehrfamilienhaus als Kapitalanlage aus der gesamten Rhein-Ruhr Region vor. Auch der Kauf und Verkauf von Gewerbeobjekten sowie die Immobilienverwaltung sind ein Schwerpunkt des Unternehmens. Experten aus diesen Bereichen sind für Sie vor Ort. Wer sich den Traum von einer Ferienimmobilie erfüllen möchte, wird über das Angebot von schicken Domizilen auf Mallorca, im Süden Spaniens und Holland staunen. Die neue Ausgabe der Immobilienmagazine IMMAG Spezial mit aktuellen Auslandsangeboten sowie die IMMAG mit interessanten Themen aus der Region und Wissenswertem zum Thema Immobilie werden ebenfalls präsentiert und liegen für die Besucher der Messe kostenfrei aus. Frank Purrnhagen: „Wir haben den Messebesuchern auf der GE|WOHNT|GUT auch in diesem Jahr vieles zu bieten. Wer sich für Immobilien begeistert, ob aus der Rhein-Ruhr Region oder in Spanien, als Immobiliensuchender, Verkäufer, Eigentümer, als Mieter oder Vermieter, wird bei uns bestens beraten!“



**Volksbank Immobilien**  
ZUHAUSE IN DER METROPOLE «RHEIN-RUHR»



**LEBEN SIE!**  
Wir verkaufen Ihre Immobilie.



Von Haus aus kompetent.  
Eben der richtige Partner [www.vbim.de](http://www.vbim.de)



## Glasfaser direkt ins Haus • Mit Vollgas surfen im Gigabit-Netz



Die Menge der Daten in den eigenen vier Wänden steigt weiter rasant an: Immer mehr Geräte, wie PCs, Smartphones und Tablets sind bei Familien gleichzeitig im Einsatz. Auch das Fernsehen wird über das Internet gesehen. Gespielt wird schon seit langer Zeit online und natürlich vernetzt mit anderen Teilnehmern. Die eigenen Fotos und Videos werden in der Cloud gespeichert, man telefoniert mit den entfernt wohnenden Freunden per Skype; alle surfen parallel und sind immer online.

### Glasfaser – Das Internet der Zukunft beginnt heute

Das bisherige Internet in langsamer DSL-Geschwindigkeit und auf der alten Kupfertechnik basierend, kann diesen neuen Anforderungen nicht standhalten. Anders sieht es aus, wenn das weltumspannende Internet aus ultraschnellen Glasfaseranschlüssen bis ins Haus eingeführt wird.

Bei GELSEN-NET zeigt man sich daher überzeugt, dass der Gigabit-Glasfaserausbau die zukunftsfähige Lösung für den hohen Bandbreitenbedarf in den eigenen vier Wänden ist. „Kein anderes Unternehmen in der Region verlegt die Glasfaser bis ins Haus bzw. direkt in die Wohnung. Somit können wir unseren Kunden heute sogar Bandbreiten von 300 Mbit/s anbieten, damit sie für alle Multimedia-Anwendungen optimal gerüstet sind“, sagt Thomas Dettenberg, Geschäftsführer von GELSEN-NET.

In Zusammenarbeit mit führenden Wohnungsbaugesellschaften der Region werden im Jahr 2018 über 6.000 weitere Wohneinheiten mit einem eigenen FTTH-Anschluss an das GELSEN-NET Gigabit-Netz angeschlossen, so dass insgesamt über 12.000 Haushalte direkt am Glasfasernetz angeschlossen sind.

### Breitbandintensive Multimedia-Anwendungen

Mit den megaschnellen Highspeed-Anschlüssen von GELSEN-NET ist paralleles Surfen, Internet-TV, Telefonieren und der Download von HD-Filmen aus dem Netz gleichzeitig problemlos möglich.

Glasfaser hat den Vorteil, dass die Bandbreite mit keinem anderen Nutzer geteilt werden muss! Dadurch können breitbandintensive Multimedia-Anwendungen, wie Video-on-Demand, Download von Spielfilmen aus dem Internet in hochauflösender HD-TV-Qualität, leistungsfähige Heimarbeitsplätze, Hochladen von umfangreichen Datenmengen (z.B. digitale Fotodatensammlung problemlos und optimal genutzt werden).

### Erleben Sie das echte Glasfasernetz

Der Anschluss ans Glasfasernetz steigert nicht nur den Wert der Immobilie, sondern auch die Attraktivität des gesamten Standortes. Glasfaser sorgt für das ultimative Heimkinoerlebnis: Serien, Sport, Musikvideos und Filme ohne Ladepause streamen.

## Sie tragen sich mit dem Gedanken, Ihre Immobilie zu verkaufen? Verkauf und Vermietung sind Vollzeitjobs



Sie besitzen eine Eigentumswohnung, ein Ein-/Zweifamilienhaus bzw. ein Mehrfamilienhaus und sind sich nicht sicher, ob Sie diese renovieren oder doch besser veräußern sollen? In unserer kostenlosen und unverbindlichen Immobilien-Sprechstunde unterstützen wir Sie gerne bei allen Fragen rund um Ihre Immobilie. Profitieren Sie von unserem langjährigen und praxisnahen Wissen. Dazu gehören professionelles Marketing, das Erstellen von Exposés, das Durchführen von Besichtigungsterminen, etc. Bei der Preisgestaltung, den Verkaufsverhandlungen und Verträgen sind Praxiserfahrung, spezielle regionale und umfassende rechtliche Kenntnisse erforderlich. Es ist verständlich, dass viele Immobilienverkäufer erst einmal verunsichert sind. Die Mehrheit der Immobilienbesitzer verkauft Immobilien nur wenige Male, häufig sogar nur ein einziges Mal im Leben.

Anzeige

## EINLADUNG ZUR IMMOBILIEN-SPRECHSTUNDE

Sie tragen sich mit dem Gedanken eine Immobilie zu verkaufen?



Immobilien Management Tasci • Hagenstraße 25 • 45894 Gelsenkirchen  
Telefon: 0209/149 37-28 • Fax: 0209/149 37-27 • [www.imt-immobilien.de](http://www.imt-immobilien.de)



## Vorträge auf der Immobilien-Messe GE|WOHNT|GUT

11:00 Uhr

### Der richtige Weg zur Baufinanzierung

Sparkasse und Volksbank beraten auf der GE|WOHNT|GUT-Messe



Gesprächsrunde mit den Baufinanzierungsspezialisten von Sparkasse Gelsenkirchen und Volksbank Ruhr Mitte: Marcus Hensel und Günter Keiser. Die Zinsen sind niedrig, die Preise für Immobilien sind moderat. Also, worauf warten Sie? Die Baufinanzierungsspezialisten von Sparkasse Gelsenkirchen und Volksbank Ruhr Mitte geben Ihnen Tipps, wie Sie Ihren Immobilien-Wunsch wahr werden lassen. In der Gesprächsrunde geht es unter anderem um Finanzierungspläne und öffentliche Fördermittel, um Laufzeiten und Tilgungsmöglichkeiten, um Zinsänderungs-Risiken und um die Immobilie als Instrument der Altersvorsorge. Gern beantworten die Experten auch Ihre Fragen.

11:30 Uhr

### Rechtssicherheit beim Immobilienkauf



Im Rahmen seines Vortrages erläutert Rechtsanwalt und Notar Frank Raguse (Fachanwalt für Bau- und Architektenrecht) die grundlegenden Begriffe im Zusammenhang mit Grundstückskaufverträgen und die für Erwerber wichtigsten tatsächlichen und rechtlichen Gesichtspunkte, die bei notariellen Beurkundungen beachtet werden sollten. Darüber hinaus steht er den Besuchern auch für Fragen zur Verfügung.

Anzeige

## Die Gelegenheit ist günstig

Nach der Heizperiode ist vor der Heizperiode

Die Tage werden wieder länger und immer öfter zeigt sich die Sonne am Himmel. Die Quecksilbersäule klettert langsam nach oben und die Heizsaison neigt sich dem Ende zu. Doch bevor die Heizanlage in die wohlverdiente Sommerpause geht, ist die Zeit für einen umfassenden Check-up günstig, um in der kommenden kalten Jahreszeit von Beginn an wertvolle Heizkosten einsparen zu können.

Glückern einige Heizkörper bereits oder werden nicht richtig warm, sollten sie dringend entlüftet werden. Sauerstoff im Heizkörper lässt das Wasser im Heizungssystem nicht ungehindert zirkulieren, die vorhandene Energie wird nicht optimal genutzt. Zum Entlüften einfach ein Gefäß für das ablaufende Wasser unter das Entlüftungsventil halten, den Heizkörper aufdrehen und anschließend das Ventil mit einem sogenannten Entlüftungsschlüssel langsam öffnen. Die Luft sollte so lange entweichen, bis Wasser nachläuft. Zum Abschluss wird das Ventil wieder geschlossen.

Noch weiter lässt sich der Energieverbrauch in der eigenen Immobilie mit moderner Technik wie der SmartHeating Lösung des Energiemanagers Techem optimieren. Dabei werden intuitiv bedienbare Thermostate direkt an den Heizkörper montiert. Sie sind per Adapter mit nahezu allen Heizkörperarten kompatibel. Die cleveren Heizhelfer reagieren auf Lüftungsvorgänge und drosseln dabei die Heizleistung, damit die Wärme nicht unnötig zum Fenster hinaus verpufft. Auch individuelle Profile können vom Bewohner problem-

los programmiert werden, um die Temperatur automatisch bei Tag und bei Nacht oder bei Abwesenheit im Urlaub zu regeln. Je nach gewählter Ausstattung lassen sich die Thermostate und damit die Heizkörper direkt an den Geräten selbst, am Display einer zentralen Steuerungseinheit oder per dazugehöriger App steuern.

Mit dieser fortschrittlichen Technik lässt sich Energie einsparen und zudem ein wertvoller Beitrag zum Klimaschutz leisten. Dies haben auch die Verantwortlichen des Bundes erkannt und bezuschussen die Lösung zusammen mit der Beauftragung eines hydraulischen Abgleichs der Heizanlage. Im Rahmen des BAFA-Förderprogramms vom Bundeswirtschaftsministerium können 30 Prozent der Netto-Anschaffungs- und Installationskosten erstattet werden. Der hydraulische Abgleich sorgt dafür, dass die Energie im Haus oder in der Wohnung optimal verteilt wird. Unter [www.techem.de](http://www.techem.de) gibt es noch mehr Informationen dazu, wie Mieter, Vermieter oder Eigentümer die Energiewende in ihrer Immobilie smart vorantreiben können.

Anzeige

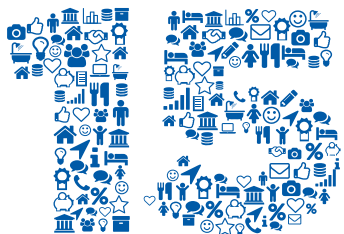
**MÜNSTERMANN**  
IMMOBILIEN oHG

WOHNRAUM

COMMERCIAL

INVESTMENT

NEUBAU



J A H R E

- ✓ über 1.800 Vermietungen
- ✓ über 200 Verkäufe
- ✓ mehrfach ausgezeichnet
- ✓ über 4.000 zufriedene Kunden

Ob Vermietung oder Verkauf von Wohnraum und Gewerbeflächen, Verkauf von Anlageobjekten oder Neubauprojekten – MÜNSTERMANN IMMOBILIEN bringt Sie seit mehr als 15 Jahren mit Marktkenntnis, Fachwissen und Erfahrung zur besten Lösung.

IMMOBILIEN?  
MÜNSTERMANN.

0209 - 40 239 40  
[www.miohg.de](http://www.miohg.de)



# Bad und Heizung komplett in guten Händen.

## klein

T (02 09) 9 30 60-0  
[www.klein-badundheizung.de](http://www.klein-badundheizung.de)

energie  
experte

bad & heizung



## Smartes Heim – Glück allein

### Smart Home-Technik auf dem Vormarsch

Galt lange Zeit beim eigenen Haus oder der eigenen Wohnung das Sprichwort „Trautes Heim – Glück allein“, können wir uns in Zukunft wohl umstellen. Denn die Haustechnik-Automatisierung gewinnt immer mehr an Bedeutung. Unter dem Stichwort „Smart Home“ wird das Haus immer intelligenter und bietet seinen Bewohnern immer mehr Komfort. Wie weit man das Haus dann für sich „mitdenken“ und wie viele Aufgaben man sich abnehmen lassen möchte, muss jeder alleine entscheiden. Ob beim Betreten der Wohnung schon der Kaffee frisch gebrüht sein oder der Kühlschrank selbständig bestimmte Produkte bestellen können muss, sei dahingestellt. Nicht nur das und vieles andere ist heute schon problemlos möglich – nicht aber unbedingt erschwinglich.



Komfortable Haussteuerung mit mobilen Endgeräten – dafür bietet Busch-Jaeger vielfältige Apps sowie das Internetportal myBUSCH-JAEGER. (Foto: Busch-Jaeger)

Dabei machen bestimmte Funktionen ja sogar Sinn, vor allem, wenn es um die Themen Sicherheit und Energieeinsparung geht. Bereits jetzt kann jeder Privatmann sein Heim über den eigenen Router und angebundene Peripheriegeräte wie IP-Kameras (Netzwerk bzw. Internet Protocol Camera) auch aus der Ferne im Auge behalten, E-Mail-Benachrichtigungen inklusive. Tür- und Fensterüberwachungen können den Besitzer beim Verlassen des Hauses darauf aufmerksam machen, ob irgendwo noch etwas aufsteht. Auch eine Rollladensteuerung, die das Öffnen oder Senken außerhalb fest programmierter Schaltzeiten zulässt, z.B. wenn man länger unterwegs ist, kann hilfreich sein. Oder Fenster: Gibt es bereits seit längerem elektrisch oder solarbetriebene Dachfenster mit Regensensor, die sich bei einsetzendem Niederschlag selbständig schließen, besteht auch hier schon die Möglichkeit der externen Steuerung, um insbesondere im Sommer bei hohen Temperaturen durch das Öffnen und Schließen die Klimatisierung zu gewährleisten. Auch die Vernetzung von Rauchmeldern, die nicht nur lebensrettend, sondern mittlerweile in allen Bundesländern zumindest in vermieteten Wohnungen Pflicht sind, und die im Brandfall eine Benachrichtigung senden, kann vor großem Schaden bewahren. Wer zusätzlich noch CO-, Wasser- und Glasbruchmelder installiert, kann sich gegen viele mögliche Gefahren absichern.

Praxistaugliche Lösungen in Form von durch Sensoren aufeinander abgestimmte Rollläden, Heizung und Lüftung

sorgen dafür, dass in der Wohnung stets ein angenehmes Klima herrscht. Dies ist dann cleveres Energiesparen. So wird morgens vielleicht nur oder als erstes das Bad aufgeheizt, bevor alle das Haus nach dem Frühstück wieder verlassen. Nachdem die Heizungsanlage wieder in einen Schlummermodus versetzt wurde, wartet sie nur noch auf den Befehl per Handy-App, um wieder für wohlige Wärme zu sorgen. Oder sie wird in entsprechenden Räumen automatisch gedrosselt, wenn dort ein Fenster geöffnet wird. Auch das zentrale Abschalten aller nicht notwendigen Stromverbraucher bei Abwesenheit spart natürlich Energie. Luxus ist es natürlich – wenn man überhaupt z. B. über eine Sauna verfügt – die Aufheizzeit zu überbrücken, indem man eine Stunde vor Heimkehr den Startbefehl an den Saunaofen gibt. Was für den einen technische Spielereien sind, ist für andere wiederum Komfort. Allerdings sind für den Einbau der Geräte zunächst einmal Investitionen von mehreren Tausend Euro fällig, wenn man Haus, Licht, Heizung und Rollläden komplett elektronisch steuern möchte.

In vielen Wohnungen dagegen schon umgesetzt und relativ einfach und günstig ist die multimediale Vernetzung. Über das herkömmliche Computernetzwerk werden per Kabel oder drahtlos digitale Inhalte im ganzen Haus verteilt. So lassen sich Musik, Videos oder Bilder von einem zentralen Server auf jedem Bildschirm im Haus wiedergeben – ob am PC, auf dem Fernseher oder Handy.

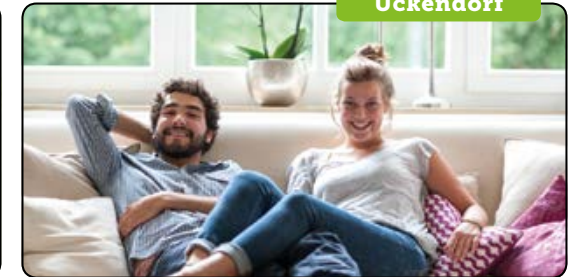
## Starthomes

Kaufen statt mieten!

Ückendorf



Vorabzug



## NEU IN GELSENKIRCHEN

### Reihen- und Doppelhäuser

- mit 119 m<sup>2</sup> und 140 m<sup>2</sup> Wfl.
- voll ausgebautes Dachgeschoss

Ihr Haus  
inkl. Grundstück  
ab EUR 214.950

Informationen:  
[www.starthomes.de](http://www.starthomes.de)

Fertigstellung Anfang 2019 Energiebedarfsausweis: 61 kWh/(m<sup>2</sup>a); Kraft-Wärme-Kopplung fossil

Starthomes - Die Juniorlinie der INTERHOMES AG - [www.starthomes.de](http://www.starthomes.de)

## WIR BAUEN DAS GLASFASERNETZ\* UNSERER REGION!

GELSEN-NET  
100% IT vor Ort

\* In ausgewählten Ausbaubereichen verfügbar.

[www.gelsen-net.de](http://www.gelsen-net.de)





## Parken in der City und in Buer

Sicher und komfortabel mit der Verkehrsgesellschaft Gelsenkirchen



**Wer Besitzer eines Eigenheims ist oder eine Immobilie erwirbt, ganz gleich ob Haus oder Wohnung, hat in den meisten Fällen auch immer eine Garage oder einen Stellplatz vor der Haustür und braucht sich keine Gedanken über die oft so mühselige Parkplatzsuche zu machen. Anders sieht es da schon aus, wenn die Arbeitsstelle in der Innenstadt liegt oder man einfach nur zum Shoppen fährt. Nicht jeder Arbeitgeber kann seinen Mitarbeitern einen firmeneigenen Stellplatz anbieten. Doch auch das ist in Gelsenkirchen kein Problem – dank der Verkehrsgesellschaft Gelsenkirchen.**

**Herr Löwer, Sie sind Geschäftsführer der Verkehrsgesellschaft, einer Tochter der Stadt Gelsenkirchen. Seit wann sind Sie denn der „Herr der Parkplätze“ – salopp gesagt?**  
 Werner Löwer: Die Verkehrsgesellschaft Gelsenkirchen ist seit 1997 wichtigster Anbieter von Parkraum in der Stadt und bietet ihre Dienstleistungen in ihren Parkhäusern, Tiefgaragen und auf den Parkplätzen an. Sie ist, so kann man feststellen, der Service-Partner für das Parken in Gelsenkirchen und in Buer. Denn bei uns finden Sie Ihren komfortablen Parkplatz, als Kurzparker für den Besuch in der Stadt sowie als Dauerparker, wenn Sie in Parkplatz-Nähe arbeiten oder wohnen. Wir bieten Ihnen den passenden Parkservice.

**Welche Vorteile haben die städtischen Parkflächen?**  
 Da kann ich spontan einige nennen, wobei die Themen Sicherheit und Service immer an erster Stelle stehen. Oft werden Parkhäuser als Angsträume empfunden, deshalb haben wir einen Schwerpunkt auf das Thema Sicherheit gelegt. Unsere Parkobjekte sind mit moderner Parktechnik ausgestattet. Zudem sind die Kassenbereiche und die Ein- und Ausfahrten audio- und videokontrolliert. Darüber hinaus sind alle Parkplätze, Tiefgaragen

gen und Parkhäuser mit unserer Serviceleitstelle verbunden und an allen Objekten gibt es an der Parkhaustechnik einen Service-ruf. Außerdem werden unsere Parkhäuser teilweise nachts verschlossen und sind trotzdem für berechnigte Dauerparker rund um die Uhr geöffnet.  
 Apropos Dauerparker: Für diese gibt es allerdings nur eine begrenzte Anzahl an solchen Flächen. Bei Interesse kann man uns gerne ansprechen.

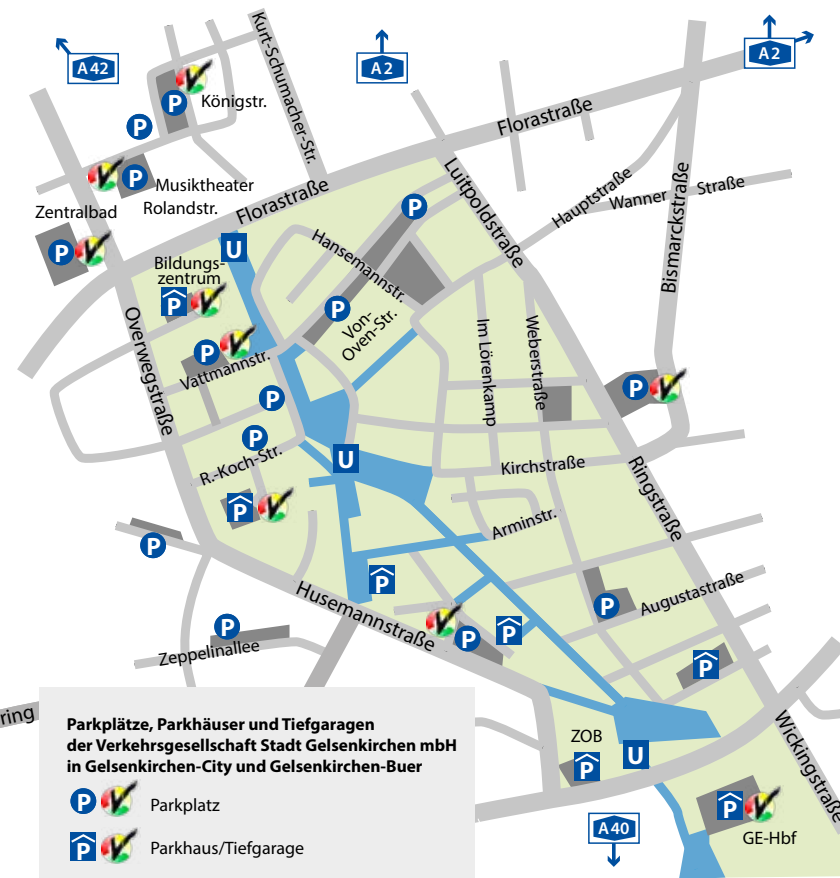


Werner Löwer, Geschäftsführer der Verkehrsgesellschaft Stadt Gelsenkirchen mbH

**Welche Aufgaben stehen denn als nächstes an?**  
 Die Parkobjekte Husemannstraße, Robert-Koch-Straße und das Bildungszentrum sind bereits nach neuesten Erkenntnissen modernisiert worden. Sie verfügen über Einzelplatzanzeigen zur schnellen Auffindung eines freien Parkplatzes. Hier wird durch grüne bzw. rote Lampen an der Decke auf freie oder besetzte Parkplätze hingewiesen. Außerdem sorgen helle Beleuchtung und ein freundlicher Anstrich der Wände für ein sicheres Parken in unseren Parkgaragen. Besonderen Wert legen wir auf komfortables Parken. So werden wir in Kürze im Parkhaus am Hauptbahnhof XXL-Parken in einem nur für die Nutzer zu-

gänglichen Bereich anbieten. Die gerade schon genannten Einzelplatzanzeigen gibt es natürlich auch im Parkhaus am Hauptbahnhof.  
 Bei technischen Störungen oder persönlichem Hilfsbedarf werden Sie von unserer Servicestelle betreut. Unsere Mitarbeiter sind Ihnen schnell und kompetent bei verschiedenen Problemen behilflich.

**Herr Löwer, was ist überhaupt die GelsenParkCard?**  
 Die GelsenParkCard ist das Ticket zum entspannten Parken in Gelsenkirchen. Mit insgesamt 15 Parkplätzen, Parkhäusern und Parkgaragen in Buer und dem Gelsenkirchener Zentrum ermöglicht die Karte das Parken an den wichtigsten Orten in der Stadt. Dieses Prepaid-Parkticket ist bei der Stadt- und Touristinfo im Hans-Sachs-Haus, in allen Bürgercentern Gelsenkirchens und in der Servicestelle der Verkehrsgesell-



**Parkplätze, Parkhäuser und Tiefgaragen der Verkehrsgesellschaft Stadt Gelsenkirchen mbH in Gelsenkirchen-City und Gelsenkirchen-Buer**

- Parkplatz
- Parkhaus/Tiefgarage



schaft erhältlich. Die GelsenParkCard kann an allen Kassenautomaten immer wieder aufgeladen werden. Ein Bonus von 10% bei jeder Aufladung ist garantiert. So spart man also nicht nur Zeit und Nerven, sondern schont zusätzlich noch den Geldbeutel.  
 Die GelsenParkCard lohnt sich sowohl für Gelegenheitsparker beim Shopping in der Stadt als auch für Vielparker bei der Arbeit. Die einfache Handhabung und die große Auswahl an Parkmöglichkeiten macht die GelsenParkCard zu einer echten Alternative bei der Suche nach einem Parkplatz in Gelsenkirchen.

**i Verkehrsgesellschaft Stadt Gelsenkirchen mbH**  
 Goldbergstr. 12 / Rathaus Buer  
 45894 Gelsenkirchen  
 Telefon: (0209) 93 30 66  
 Fax: (0209) 93 32 925  
 info@verkehrsgesellschaft-gelsenkirchen.de  
 www.verkehrsgesellschaft-gelsenkirchen.de



## Bueraner Manufaktur – Holz und Stahl als Blickfang im Raum

Vom individuellen Massivholztisch bis hin zum exklusiven Parkettfußboden



„Wir arbeiten mit Herzblut und Leidenschaft mit Holz“, erklärt Philipp Borkowski, wenn er über die Herstellung der Tischunikate in der kleinen, feinen Manufaktur am Schlesischen Ring 13A in Gelsenkirchen-Buer spricht. Dort gründete Radoslaw Dymek 2016 die Rado GmbH und nahm ihn als Partner mit ins Boot. Kaum ein Jahr später hat sich das Team im nördlichen Ruhrgebiet etabliert und die Holztische mit unverwechselbarem Charakter gelten als Geheimtipp unter Liebhabern individueller Designmöbel. Wer dem Showroom einen Besuch abstattet, wird diese Begeisterung schnell nachempfinden können. Ideen, Visionen und Wünsche von der Gestaltung des eigenen Zuhauses nehmen Form an. Rado lässt diese Träume aus Holz in Kombination mit Stahl wahr werden – ob in Form eines Tisches oder beim Innenausbau von Wänden, Böden und Decken.

Von jeher war die Firma im Bereich des Innenausbaus tätig, doch die Geburtsstunde der Design-Tische schlug eher zufällig: Als eine Lieferung Parkett nicht pünktlich eintraf, entschuldigte sich der Lieferant mit einer hochwertigen Holzplatte für die Verzögerung. Das Material und die außergewöhnliche Form der Platte inspirierten zur Fertigung des ersten Rado-Tisches. Aus diesem Zufall wurde glückliche Fügung, als der Unternehmer beschloss, weitere Möbel dieser Art anzubieten. „So wie jeder Baum und jede Maserung ist jeder der Tische ein Unikat“, beschreibt Philipp Borkowski die Grundidee. Direkt vor Ort dient die ehemalige Lagerhalle jetzt als Präsentationsfläche für Ausstellungsstücke und

Holzplatten. „Wir wissen, wo das Material herkommt und verarbeiten beste Qualität zu ehrlichen Produkten“, betont Philipp Borkowski. Jede Tischplatte kann durch Köhlen, Hobeln, Schleifen, Bürsten, in Öl eingepflegte Farbpigmente oder ein raffiniertes Silberfinish weiter individualisiert werden. Das massive Holz und die sorgfältige Behandlung der Oberfläche garantieren, dass das Designmöbel seinen Besitzer über Jahrzehnte hinweg begleitet. Dabei kommen die Tische, Beistelltische und Sitzbänke aus dem Hause Rado in ihrer ästhetischen Schlichtheit und markanten Maserung nie aus der Mode und überleben jeden schnelllebigen Einrichtungstrend.

### Parkettfußboden für Individualisten

Kunden, die bei Rado die Schönheit und Wärme hochwertigen Holzes entdecken, möchten ihr Zuhause zum Beispiel mit Wandverkleidungen, Wandregalen oder Parkettfußboden ausstatten. Nach der Devise „back to the roots und darüber hinaus“ bietet Rado neben dem Hauptgeschäftszweig Massivholztische ergänzende Leistungen im Innenausbau an. Die Fertigung des Parketts aus Eiche oder Fichte kann in Form von Vollholzdielen oder Multiplanken für die Verlegung bei einer Fußbodenheizung erfolgen. Die zwischen 2 und 2,2 cm starken Dielen werden nach Kundenwunsch gefertigt und veredelt. Je nach Raum bietet es sich an, die Astlöcher auszufüllen oder die Oberfläche nur grob zu hobeln und zu ölen. Philipp Borkowski berät zu den verschiedenen Möglichkeiten, sodass der neue Parkettboden zum Lieblingsstück und Blickfang innerhalb der Wohnung wird. Das Verlegen erledigen die freundlichen Mitarbeiter der Firma; alternativ können die Kunden das Parkett selbst einbauen. Eine Übersicht der Holzarten und Designvarianten bietet Interessierten der Showroom, der von Dienstag bis Freitag geöffnet ist. Ergänzend findet dort jeden Samstag von 9.00 bis 13.00 Uhr ein Businessfrühstück statt, zu dem Rado herzlich einlädt.

Christina Maria Rötz

Anzeige



**i Rado Parkett**  
Schlesischer Ring 13A  
45894 GE-Buer  
Tel. (0209) 97 759 112





## ELE heizkomfortPlus

Ihre neue Heizung – so einfach wie mieten!

**Eine nagelneue und top-moderne Erdgas-Brennwertheizung ganz ohne anfängliche Investitionskosten – wie soll das denn gehen? Die Antwort ist einfach und – vor allem in Gelsenkirchen – naheliegend: mit ELE heizkomfortPlus.**

Die Emscher Lippe Energie (ELE) errichtet für Sie eine moderne, energieeffiziente Erdgas-Brennwertheizung und kümmert sich um deren Instandhaltung. Dabei ist es egal, ob eine veraltete Anlage erneuert oder ein Neubau mit einer modernen Anlage ausgestattet wird. In jedem Fall zahlt der Kunde nur die von ELE gelieferte Energie plus einen fest planbaren monatlichen Betrag und profitiert dafür von den Vorzügen einer neuen Heizungsanlage. Neben der Errichtung der neuen Anlage sorgt ELE auch für die Demontage und fachgerechte Entsorgung der alten. Angeboten wird ELE heizkomfortPlus von der ELE in Kooperation mit dem lokalen Fachhandwerk.

Das Angebot wendet sich an Besitzer und Mieter von Ein- oder Zweifamilienhäusern oder von Wohnungen mit Etagenheizungen, die sich für eine neue energieeffiziente Heizungsanlage entscheiden. Mit dem monatlichen Abschlag sind die Investitions- und Installationskosten für die neue Heizungsanlage abgedeckt. Pro 1.000 Euro, die die neue Heizung kostet, werden dafür 14 Euro pro Monat fällig. In diesem Betrag enthalten sind auch Wartung, Instandhaltung und eventuell notwendige Reparaturen der Anlage. Darüber hinaus ist die Heizung über die gesamte Vertragslaufzeit mit einer Funktions- und Ersatzgarantie ausgestattet. Für Störfälle ist an 365 Tagen im Jahr ein Notdienst erreichbar.

„Die Kunden erhalten ein Rundum-sorglos-Paket, das sich in praktisch jedem Fall für sie rechnet“, sagt Christian Hofmann, Vertriebsleiter Privat- und Gewerbekunden bei der ELE. „Sie bekommen einen kompletten Service von der Planung, Finanzierung und Installation der Anlage über Betrieb, Wartung, Instandhaltung und Reparaturen bis hin zu turnusmäßig erforderlichen Besuchen des Schornsteinfegers – alles über den Grundpreis abgedeckt. Lediglich die Kosten für das verbrauchte Erdgas kommen noch hinzu. So fördern

wir gemeinsam mit unseren Kunden den Einsatz innovativer und hocheffizienter Technologien und damit die Umwelt.“

Geschnürt wurde das Angebotspaket gemeinsam mit den Fachbetrieben der Initiative Wartungsqualität. Christian Hofmann: „Diese innovativen und hocheffizienten Heizungen müssen von entsprechend ausgebildeten Fachleuten eingebaut und gewartet werden. Deshalb sind wir sehr froh, dass wir unsere lokalen Handwerksbetriebe an Bord haben. Es war für uns sehr wichtig, sie als Kooperationspartner für dieses Angebot zu gewinnen.“

Hausbesitzer freuen sich über einen Rundum-Service inklusive der Vorteile neuester Heiztechnologie: Weniger CO<sub>2</sub>-Ausstoß und ein deutlich geringerer Energieverbrauch gegenüber alten Heizsystemen. Welches Handwerksunternehmen die Arbeiten im eigenen Heizungskeller durchführt, kann jeder Kunde frei wählen, vorausgesetzt es ist ein Mitglied der Initiative Wartungsqualität. Alle teilnehmenden Fachbetriebe sind unter [www.ele.de](http://www.ele.de) aufgelistet. Sie helfen nicht nur bei der Auswahl der geeigneten Anlage, sondern halten auch die notwendigen Formulare bereit, um ein individuelles Angebot für ELE heizkomfortPlus von der ELE anzufordern.

Ausführliche Informationen zu ELE heizkomfortPlus gibt es in unseren ELE Centern oder telefonisch unter der Nummer 0209 165-1717 von montags bis freitags in der Zeit von 8 bis 16 Uhr oder online unter [www.ele.de](http://www.ele.de).



### ELE-Vorträge auf der Messe GE|WOHNT|GUT

12:00 Uhr

**Der clevere Weg zur neuen Erdgas-Brennwertheizung – so einfach wie mieten**

Referent: Sebastian Piehl

12:30 Uhr

**eMobility – Mobilität der Zukunft: Ihre private Tankstelle für zuhause**

Referent: Bernhard Meyer



- „Kompetente Beratung und ein professioneller Service sind die Grundlagen unseres Erfolges“, so Rainer Loyek (Foto), LBS-Gebietsleiter in Gelsenkirchen und Herne.
- Die LBS Gelsenkirchen ist mit ihrer Immobilienabteilung nach wie vor eine feste Größe auf dem Gelsenkirchener Immobilienmarkt. Vier erfahrene Immobilienspezialisten gehören zum LBS-Team, von denen sich insbesondere Mark Volmer und Patric Gorski mit dem lokalen Markt in GE beschäftigen.
- Die beiden Experten erklären den Verkaufsinteressenten und Verkäufern, was beim Immobilienverkauf wichtig ist, damit einem reibungslosen Verkauf nichts mehr im Wege steht, und übernehmen unter Einsatz eines engagierten LBS-Backoffice organisatorische und werbliche Aktivitäten, deren Ziel der „Gang zum Notar“ ist.
- Käufern und Kaufinteressenten bietet das LBS-Immo-Team neben umfassender Beratung mit sämtlichen erforderlichen Objektunterlagen im Büro und bei der Besichtigung, zusätzlich den Kontakt zu den Finanzierungsexperten der LBS West in den Gelsenkirchener Büros Cranger Straße 270 und neuerdings auch im LBS-Shop in der Hans-Sachs-Straße 3 an. So kann zeitnah auch die Finanzierung der geeigneten Käufer sichergestellt werden.

- Der Erfolg des Gelsenkirchener Teams zeigt sich nicht nur durch die vielen Vermarktungen von der netten kleinen Eigentumswohnung bis zum hochwertigen Einfamilienhaus, sondern auch im Bereich der großen Neubaumaßnahme „Loft Am Wasser in Gelsenkirchen-Graf-Bismarck“.
- „Von den 26 exklusiven Loft-Eigentumswohnungen mit Größen von ca. 71 – ca. 156 qm Wohnfläche steht die letzte kurz vor der Beurkundung“, erklärt Immobilienberater Patric Gorski, der die Vermarktung in nahezu rasantem Tempo durchführen konnte. „Vielen Interessenten, die sich nicht schnell genug zum Kauf entscheiden konnten, mussten wir eine Absage erteilen, weil das von ihnen favorisierte Loft bereits reserviert war.“
- „Doch all denen, die bei dem Run auf die Luxus-Immobilien am Wasser leer ausgegangen sind, können wir eine Perspektive bieten“, erklärt LBS-Gebietsleiter Rainer Loyek. Wegen der großen Nachfrage befindet sich ein Folgeprojekt, direkt nebenan, bereits im finalen Planungsprozess. Schon jetzt liegen dem LBS-Immo-Team Reservierungen vor. Interessenten wenden sich an IB Patric Gorski.

Anzeige



### LBS-Kunden-Center in Gelsenkirchen und Herne

Cranger Str. 270 · 45891 Gelsenkirchen  
Tel. 02 09/97 61 50 · Fax 02 09/77 13 60  
info45891@lbs-gelsenkirchen.de

Hans-Sachs-Str. 3 · 45879 Gelsenkirchen  
Tel. 02 09/15 51 10 · Fax 02 09/1 55 11 15  
info@lbs-gelsenkirchen.de

Robert-Brauner-Platz 1 · 44623 Herne  
Tel. 023 23/98 78 80 · Fax 023 23/98 78 81  
info@lbs-herne.de

Finanzgruppe

**Wir geben Ihrer Zukunft ein Zuhause.**

Bausparen · Finanzieren · Immobilien





## Der Sommer kann kommen

### Die Gartensaison beginnt

**Im größten Teil Deutschlands war der Winter überdurchschnittlich grau, die Sonne ließ sich nur sehr selten blicken. Umso mehr freuen sich vor allem Hobbygärtner auf die warmen Monate des Jahres, Garten und Terrasse sollen sich dann von ihrer schönsten Seite zeigen. Wir haben einen Tipp für die abendliche Beleuchtung, stellen Sonnenschutz sowie ein Pflegeprogramm für den Rasen vor und erklären schließlich noch, wie einfach Dünger durch Kompostieren produziert werden kann.**

#### Erst Sonnenschirm, dann Lampenschirm

Was beim Aufenthalt auf der Terrasse oder im Garten in der warmen Jahreszeit nicht fehlen sollte, ist ein großer Sonnenschirm. Am Abend können die komfortablen Schattenspendler geöffnet bleiben und dann zur stimmungsvollen Lichtquelle für die Nacht umfunktioniert werden. Auf Knopfdruck zaubert etwa der „Maystro LED-Ring“ mit 16 möglichen Farbkombinationen und einer integrierten Dimmerregelung eine stimmungsvolle Atmosphäre herbei. Der wetterfeste Ring kann an jedem Schirmmast mit einem Durchmesser von 50 bis 101 Millimetern angebracht werden – ohne große Montage. Eine Verkabelung zum Haus ist dabei nicht notwendig. Bedient wird die Schirmebeleuchtung über eine kostenlose App. Mehr Informationen zu finden unter [www.maystro.de](http://www.maystro.de).



Am Abend sorgt der dimmbare LED-Ring am Sonnenschirm für eine angenehme Beleuchtung. Foto: djd/May Gerätebau GmbH

#### Schöner Schatten

Ein Sonnenschutz sollte heute farblich und auch vom Design her zum Haus passen. Zu den beliebtesten Markisen-Model-

len gehören Gelenkarmmarkisen, bei denen das Tuch mittels mechanischer Arme ein- und ausgefahren und auf Spannung gebracht wird. Mit einer langen Lebensdauer punkten Cassetten-Markisen, bei denen das Tuch und die Markisenarme im eingefahrenen Zustand in einer dicht geschlossenen Cassette wetterfest verpackt verschwinden. Die mit einem Designpreis ausgezeichnete „Camabox BX4000“ von Klaiiber etwa ist eine moderne Cassetten-Markise in kubischem Design, die sich elegant in eine zeitgemäße Bauweise integriert. Mehr Informationen: [www.klaiiber.de](http://www.klaiiber.de)

#### Pflegeprogramm für den Rasen

Wenn die kalte Jahreszeit dem Rasen übel mitgespielt hat, hilft nur eine Frühjahrskur durch Vertikutieren. Die Halme benötigen Licht und Luft, denn lediglich ein gut durchlüfteter Rasen kann dicht wachsen und ist weniger anfällig für Moosflechten und Unkrautbewuchs. Nach dem Vertikutieren können auch Wasser und Dünger optimal bis unten durchdringen. Sobald sich der Rasen vom Vertikutieren erholt hat, sollte er mit Sand, Humus, Nährstoffen und natürlichen Bodenorganismen versorgt werden. Das lässt sich heute etwa mit „Rasen-Fit“ von Floragard in einem Arbeitsgang erledigen.

#### Den Dünger einfach selber machen

Mit einem Komposthaufen verbinden sich mehrere Vorteile – vor allem gibt der selbst gewonnene Humus dem Boden viele wertvolle Nährstoffe zurück. Kompostieren ist denkbar einfach. Zunächst gilt es, einen geeigneten Standort zu finden: Windschutz und schattig sollte er sein und zugleich von kräftigen Regengüssen verschont werden. Wichtig ist außerdem ein offener Boden, da Kompost etwa auf Beton nicht verrotten kann. Für die Neuanlage des Kompostes ist ein stabiler Behälter notwendig, gut geeignet als Material sind Holz oder Kunststoff. Größere Abfälle wie etwa Strauchschnitt sollten stets gut mit feuchten Gemüseresten, trockenem Material und nährstoff-

armen Bestandteilen wie Holzhäckseln vermengt werden. Um die unterschiedlichen Bestandteile einheitlich zu zerkleinern, bieten sich Kombi-Häcksler wie von Viking an, die sowohl weiche Pflanzenreste als auch härteres Holz mühelos verarbeiten können. Mehr Informationen gibt es unter [www.viking-garten.de](http://www.viking-garten.de)

#### Frühlingsfitness für den Gartenteich

Reiner Sauerstoff fördert das Wohlbefinden von Pflanzen und Tieren. Wenn der Frühling zurückkehrt, ist auch die Zeit für eine gründliche Pflege des Gartenteichs gekommen. Nur mit einer solchen Frühjahrskur sorgt das feuchte Idyll dann auch die gesamte Freiluftsaison hindurch für ungetrübtes Vergnügen im Grünen.

#### Auf die Wasserqualität achten

Laubreste, abgestorbene Pflanzenteile und anderes Treibgut können bereits Ende März oder Anfang April mit einem Kescher aus dem Wasser entfernt werden. Die Verunreinigungen produzieren im Laufe der Zeit Fäulnisgase und verschlechtern damit die Wasserqualität nachhaltig. Ein zeitig durchgeführter Wassertest gibt schnell Auskunft darüber, ob Sauerstoffgehalt und pH-Wert passen oder zu viele Schadstoffe wie Nitrat im feuchten Element angereichert sind. Experten empfehlen einen pH-Wert von 8,3 als ideal für einen Gartenteich. Ist das Wasser stark verunreinigt, ist ein Teilwasserwechsel von 25 bis 30 Pro-



Sobald sich der Rasen vom Vertikutieren erholt hat, wird er mit Sand, Humus, Nährstoffen und natürlichen Bodenorganismen versorgt. Foto: djd/Floragard Vertriebs-GmbH

zent des Gesamtvolumens ratsam. Wer die Wasserqualität seines Biotops verbessern und dauerhaft in Balance halten will, kann auch zu technischen Hilfsmitteln wie sogenannten Oxydatoren greifen. Die Modelle von Dr. Söchting beispielsweise gibt es in unterschiedlichen Größen für Teiche mit bis zu 25.000 Litern Wasser.

#### Uferpflanzen zurückschneiden

Diese Art des Sauerstoffs verteilt sich im Wasser viel schneller als seine sonst übliche, gelöste Variante und erreicht damit auch tiefe Bodenschichten und strömungsfreie Nischen und Winkel des Beckens. Zudem entzieht der so freigesetzte Sauerstoff auch den Algen essentielle Nährstoffe und schafft ein Milieu, in dem die grünen Plagegeister nur schlecht gedeihen können. Üppiges Wachstum ist aber bei der Ufer-

bepflanzung des Gartenteichs erwünscht. Sind Wasserlilien, Seegras und Co. im vergangenen Jahr sehr stark gewachsen, lohnt sich deren Rückschnitt oder Teilung im Frühjahr, um auch jungen, schwächeren Trieben zu mehr Kraft zu verhelfen. Geteilte oder neue Teichpflanzen können in Teichkörben wieder eingesetzt und ins Wasser gebracht werden. Im Frühjahr gibt es auch viele Börsen für Pflanzen, bei denen Teichbesitzer mit Gleichgesinnten ihre grünen Zöglinge tauschen können. Unter [www.oxydator.de](http://www.oxydator.de) gibt es noch mehr Tipps für den Frühjahrsputz im Gartenteich.

djd deutsche journalisten dienste

## DANIELA TERBRACK

HANDWERK UND GESTALTUNG IM RAUM

BERATUNG  
HANDWERK  
GESTALTUNG

FON +49 163 3140476  
[www.aus-liebe-zum-handwerk.de](http://www.aus-liebe-zum-handwerk.de)

# TW THOMAS WOELK

Raumausstattungs-GmbH · Meisterbetrieb

- Beratung & Planung
- Polsterei
- Dekoration & Gardinen
- Bodenbeläge
- Textile Wandbekleidung
- Sonnenschutz / Markisen

Sperberstraße 21  
45894 Gelsenkirchen

Tel.: 02 09 / 9 77 64 94  
Fax: 02 09 / 9 77 64 95

Mail: [info@thomas-woelk.de](mailto:info@thomas-woelk.de)  
Web: [www.thomas-woelk.de](http://www.thomas-woelk.de)



## SEG – Wege zur Stadterneuerung an der Bochumer Straße

Die Ende 2011 gegründete Stadterneuerungsgesellschaft (SEG) geht neue Wege der Quartierserneuerung

Die SEG hat die Aufgabe, durch Eingriffe in den Immobilienmarkt, die städtebauliche Entwicklung in den Gelsenkirchener Stadtteilen mit besonderen Problemlagen und Erneuerungsbedarfen zu befördern. Dies geschieht im ersten Schritt an der Bochumer Straße. Sie wird dort tätig, wo es zu städtebaulichen Fehlentwicklungen bzw. Sanierungsbedarf gekommen ist, der durch die am Markt agierenden privaten Investoren und Unternehmen nicht aufgegriffen und beseitigt wird. Letztlich soll sie durch ihr Engagement Anreize dafür schaffen, dass sich auch private Investoren in den Gelsenkirchener Sanierungsgebieten mit eigenen Projekten engagieren. Mittel für die Finanzierung werden zunächst über Erlöse aus dem Verkauf von Wohnbaugrundstücken, Am Rosenhügel und Am Buerschen Waldbogen, generiert.

### Ausgangslage

Die SEG erprobt in Ückendorf erstmalig diese neue Strategie der Quartierserneuerung. Das Zentrum des Quartiers ist die Bochumer Straße, von den Medien vor einigen Jahren zur No-Go-Area erklärt, ein Straßenzug von ca. 800 m Länge geprägt vielfach durch Leerstände, verfallene und unbewohnbare Häuser, hohe Bewohnerfluktuation, Zwangsversteigerungen und fragwürdige Vermietungskonzepte. Dabei finden sich hier ideale Standortbedingungen für ein innenstadtnahes, urbanes Stadtquartier, was Lebensraum schafft für eine funktionale, bauliche und soziale Mischung, für Diversität und Kreativität. Bedeutend hierfür sind insbesondere die größtenteils unter Denkmalschutz stehenden, ehemals prunkvollen Gründerzeitgebäude sowie die architektonisch herausragende Heilig-Kreuz-Kirche aus den 1920er Jahren. Mit immobilienwirtschaftlichen Maßnahmen wie Ankauf, Sanierung, teilweise Abriss sowie Entwicklung und Beförderung neuer Nutzungen geht die SEG einen innovativen Weg in der Stadterneuerung.

Das Gebiet umfasst ca. 16 ha Fläche mit ca. 300 Gebäuden, die sich fast ausschließlich in Einzeleigentum befinden. Hier leben Menschen aus ca. 35 Nationen, von denen viele auf Transferleistungen angewiesen sind, angesichts zunehmender Armutszuwanderung aus Südosteuropa. Die Leerstände wuchsen sowohl in den Wohnetagen als auch in den Geschäftsräumen der Erdgeschosszone. Damit einher ging die Verwahrlosung der Bausubstanz, wenn Eigentümern die Mittel und Möglichkeiten für Reparaturen fehlen, geschweige denn für Sanierung und Anpassung an heutige Wohnansprüche.

### Chancen für ein lebendiges urbanes Quartier

Das Stadtquartier Bochumer Straße im Stadtteil Ückendorf erstreckt sich südlich des Gelsenkirchener Hauptbahnhofes. Die Straße verläuft in südöstlicher Richtung nach Wattenscheid. Entlang der Straße fährt die Straßenbahn Linie 302. Diese und die fußläufige Nähe zum Bahnhof bieten eine sehr gute Erschließung mit öffentlichen Verkehrsmitteln. Der Kernbereich jenseits der Abzweigung der Bergmannsstraße wird von dichten Häuserzeilen bestimmt, die zum großen Teil noch auf die Zeit um 1900 zurückgehen. Weiter südöstlich schließt die Bergmannssiedlung Flöz Dickebank an, eine der ältesten im Ruhrgebiet mit Baudaten ab 1868 und als Denkmalsbereich eingetragen. Ein weiteres hochrangiges Baudenkmal und kultureller Mittelpunkt des Quartiers ist



Foto: Thomas Robbin

die frühere katholische Heilig-Kreuz-Kirche. Sie wurde im Stil des Backsteinexpressionismus nach Plänen von Josef Franke 1927-29 erbaut. Seit 2009 finden hier keine Messen mehr statt, weil der Kirche die Gemeinde abhanden gekommen ist. Stattdessen soll das von der Stadt Gelsenkirchen übernommene Bauwerk für kulturelle Veranstaltungen denkmalgerecht umgebaut werden. Darüber hinaus ist für eine große Anzahl der Wohn- und Geschäftshäuser mit ihren ehemals prächtigen Schmuckfassaden aus der Gründerzeit der Denkmalwert anerkannt. Insgesamt birgt das Quartier mit seiner von Denkmälern durchzogenen Bausubstanz gute Chancen für ein attraktives, urbanes Stadtquartier.

### Die Aufgabe

Statt die Häuser und damit das ganze Quartier in einer sich beschleunigenden Abwärtsspirale seinem Schicksal zu überlassen, war der Stadterneuerung der Stadt Gelsenkirchen schon seit längerem bewusst, dass sich die öffentliche Hand um einzelne Objekte so behutsam, aber auch entschlossen wie um einen Intensivpatienten kümmern müsse. Integrierte Handlungskonzepte und umfangreiche Maßnahmenpakete unterstützt durch Städtebaufördermittel brachten jedoch keine nachhaltigen Verbesserungen.

Deshalb hat sich die Stadt Gelsenkirchen entschieden, neue Finanzierungswege für die Quartiersentwicklung zu gehen. Dafür wurde, genehmigt durch das Land NRW, die neue Organisationsstruktur der SEG Stadterneuerungsgesellschaft Gelsenkirchen geschaffen.

Den Handlungsrahmen steckt ein strategischer Masterplan ab, der anhand der Befunde vor Ort aufgestellt worden ist. Er definiert die Leitidee, wonach Impulse aus dem Kreativ.Quartier aufgegriffen und mit den Schwerpunkten Kultur, Wissenschaft und Bildung ausgebaut werden sollen. Eine Sanierungssatzung sichert die Durchsetzbarkeit von Maßnahmen ab. Die Stadterneuerungsgesellschaft stellt das innovative Herzstück des Erneuerungsprozesses dar und agiert vor Ort nach der Maxime des „opportunitätsorientierten Handelns“.

Als sichtbares Zeichen hat die SEG ihre Büroräume im August 2016 an der Einmündung Bergmannstraße mitten im Quartier bezogen. Auf dieser Basis hat die SEG bereits mehr als 20 Häuser an der Bochumer Straße angekauft, z.T. in zusammenhängenden Zeilen.

### Die Erneuerung der Bochumer Straße schreitet bereits voran

Die Bochumer Straße war einst eine der belebten Prachtstraßen der Stadt. Das könnte sie wieder werden, aber in einem neuen vielfältigen Sinn, aufbauend auf bereits bestehenden Initialzündungen wie der „Kutschenwerkstatt“ als Kulturtreff im Hinterhof der Bochumer Straße 130. Auf dem Weg dorthin hat die SEG seit 2016 eine ganze Reihe von Projekten in ihren Immobilien initiiert:

So wurden in den Häusern der Bochumer Straße 94 bis 98 nach der Instandsetzung neben dem Ückendorfer Jugendtreff „Ücky“ und der mobilen Kita „MOKI“ Wohnungen speziell für junges, kreatives Wohnen hergerichtet. Unter dem Namen „Ninety6“ werden mittlerweile sämtliche zuvor leerstehende Wohnungen von Studenten und Auszubildenden bewohnt. Mit den jungen Menschen soll eine neue soziale Mischung zur Belebung des Quartiers einhergehen.

Im hinteren Bereich dieser Häuserzeile wird ein ungenutzter Lagerraum zum Bewegungs- und Sportzentrum umge-



Foto: Thomas Robbin



Foto: Pedro Malinowski

baut. Ein erster Treffpunkt für junge Kreative wird in diesem Spätsommer eröffnet, das „Subversiv“ – der Raum für urbane Kunst und Kultur in der Bochumer Straße 138. In den umliegenden Gebäuden werden weitere Gastronomieangebote entstehen und gemeinsam den „kleinen Kiez“ bilden.

Eine weitere Idee ist die Wiederbelebung des ehemaligen Hotels auf dem schmalen Eckgrundstück Bochumer Straße 99 als Boardinghouse für Übernachtungen im Quartier. Zwischennutzungen für Tagungen oder Veranstaltungen wie der „Marktplatz der guten Geschäfte“ verankern das Haus im Bewusstsein der Anwohner und Besucher, noch ehe der Umbau begonnen hat.

Die Realisierung der sogenannten „Schaustelle“ mit Ausstellungscafé im ehemaligen „Haus Reichstein“ in der Bochumer Straße 114 ist ein weiteres Projekt. Das Besondere: In der ehemaligen Kneipe, wird jetzt auf einer „lernenden“ Baustelle mit Ausstellung und Kursangeboten die modellhafte Sanierung von Gründerzeitimmobilien inszeniert. Unterstützt wird diese Maßnahme aus Mitteln der Städtebauförderung.

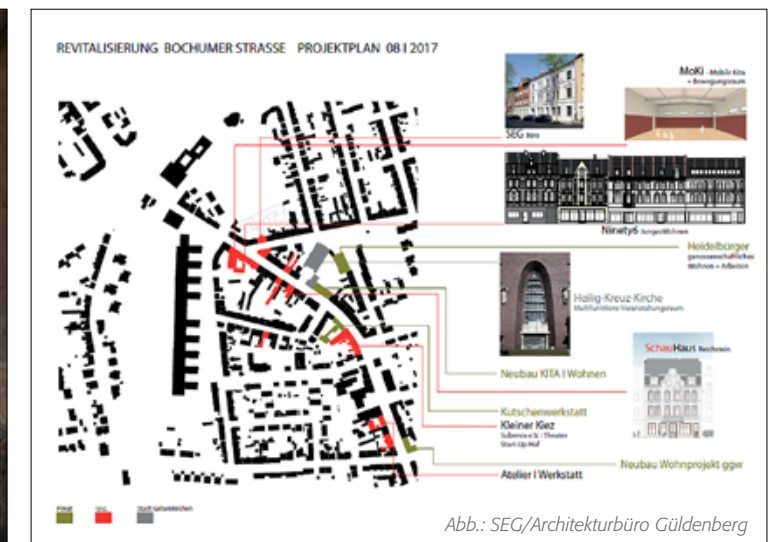


Abb.: SEG/Architekturbüro Guldberg



## Polizei Gelsenkirchen informiert über Einbruchschutz

Eigener Infostand auf der GE|WOHNT|GUT-Messe

Fast die Hälfte aller Einbrecher scheitern an vorhandenen Sicherungseinrichtungen, denn mechanische Sicherungen an Türen oder Fenstern helfen, Einbrecher aufzuhalten. Geprüfte Schlösser und Riegel an Fenstern und Türen führen häufig dazu, dass Täter ihr Vorhaben schon frühzeitig abbrechen.



Einbrecher wollen in kürzester Zeit in Häuser oder Wohnungen einsteigen. Eine gute Sicherung bedeutet Verzögerung und damit ein erhöhtes Risiko für die Täter. Die technische Fachberaterin der Polizei Gelsenkirchen vom Kommissariat für Kriminalprävention und Opferschutz und die Handwerker des Netzwerkes „Zuhause sicher“ beraten Sie neutral und kostenlos zum Einbruchschutz. Jeder interessierte Bürger hat die Möglichkeit, an einem Aufhebelprüfstand selbst einmal zu erleben, wie leicht ein Fenster sich durch Aufhebeln mit einem Schraubendreher öffnen lässt. Genauso erkennt man den Unterschied zu einbruchhemmenden Fenstern, an welchen man ebenfalls Hebelversuche durchführen kann. Des Weiteren kann man auch durch präventive Verhaltensweisen verhindern, Opfer eines Einbruchdiebstahls zu werden. Auch darüber informieren wir gerne.

Anzeige

## GE|WOHNT|GUT

13. Immobilien- & Wohnungsmarkt Gelsenkirchen • Die Aussteller



**Brandschutzschulungen**

**DOETSCH**  
BRANDSCHUTZ-SERVICE  
+ INDUSTRIEBEDARF

Otto Doetsch GmbH  
Johannes-Rau-Allee 6  
45889 Gelsenkirchen  
Tel. 0209-155 25-0  
Fax 0209-155 25-25  
info@otto-doetsch.de  
[www.otto-doetsch.de](http://www.otto-doetsch.de)

**WIR ZIEHEN SIE UM**

**Schnell. Sicher. Sorgenfrei.**  
(0209) 93 0 91-0 · [www.umzug-knecht.de](http://www.umzug-knecht.de)  
Buschgrundstr. 14 · 45894 GE-Buer

**GE WOHT GUT**  
PREMIUM-PARTNER

Emscher Lippe Energie GmbH  
SEG Stadterneuerungsgesellschaft Gelsenkirchen  
Sparkasse Gelsenkirchen  
Volksbank Immobilien Rhein-Ruhr GmbH  
(Ausführliche Darstellung im Magazin)

**Stadt Gelsenkirchen**  
Die Stadt Gelsenkirchen ist mit zwei Infoständen vor Ort, die Anregungen und Hilfestellungen geben.  
Am Stand des Netzwerkes ALTBAUNEU bekommen Sie allgemeine Informationen zur energetischen Gebäudesanierung und zu Förderprogrammen. Die städtische Klimaschutzmanagerin Kirsten Sassning berät Sie zu den Einsparmöglichkeiten und dem Komfortgewinn durch eine Sanierung Ihres Gebäudes. Bei Fragen zu fachspezifischen Themen stehen Ihnen zudem Mitglieder aus dem Netzwerk für Energieberatung zur Verfügung, die Ihnen eine

erste Initialberatung zu Ihrer Immobilie bieten und auf spezielle Fragen antworten können.  
Der städtische Klimaschutz- und Solarbeauftragte Armin Harde steht für die Klimaschutzkampagne klimaGENial bereit. Mit konkreten Tipps lädt die Kampagne Bürgerinnen und Bürger aller Altersklassen ein, aktiv am Klimaschutz mitzuwirken. Denn: Jeder trifft täglich Entscheidungen, die kleine Auswirkungen auf das Klima haben und somit kann auch jede und jeder Einzelne durch bewusstes Handeln etwas für den Klimaschutz und damit gegen den Klimawandel tun.

**Gelsenwasser AG**  
Bestes Trinkwasser, warme Heizung – und der Ökostrom kommt aus der Steckdose: Soll auch Ihre Versorgung so einfach sein?  
Dann ist Gelsenwasser der richtige Partner für Sie! Verlässlich, fair und aus einer Hand versorgt das Großunternehmen mit Sitz in Gelsenkirchen Sie nicht nur mit Trinkwasser, sondern auch mit Strom, Heizstrom und Erdgas. Und auch wenn Ihre Heizung mal den Geist aufgibt, stehen wir Ihnen mit Rat und Tat zur Seite und bieten mit Wärme+ ein Programm, das Sie auf Wunsch bei Ihrer Neuinvestition unterstützt.



### Gelsen-Net

Gelsen-Net ist ein regional verankertes IT-Systemhaus und sorgt in Neubaugebieten, aber auch bei vielen Bestandsimmobilien in und um Gelsenkirchen für breitbandige Internetverbindungen bis zu 300 Mbit/s. Seit 1996 baut das Unternehmen sein modernes, über 750 km langes Glasfasernetz für Privat- und Geschäftskunden in der Emscher Lippe Region weiter aus. In Zusammenarbeit mit führenden Wohnungsbau- und Baugesellschaften werden im Jahr 2018 über 6000 weitere Wohneinheiten mit einem eigenen Glasfaser-Anschluss an das Gelsen-Net Gigabit-Netz angeschlossen.

★★★

### Münstermann Immobilien

„Seit 2002 ist Münstermann Immobilien Ihr starker und unabhängiger Partner und Dienstleister aus Gelsenkirchen rund um die Themen Kaufen, Verkaufen, Mieten und Vermieten von Immobilien sowohl im wohnwirtschaftlichen, als auch im kommerziellen Bereich für die Metropolregion Rhein-Ruhr.

Wir unterstützen private und gewerbliche Anbieter und Suchende von der ersten Beratung bis zur Objektübergabe mit umfangreicher Fachkenntnis, langjähriger Erfahrung und sehr guten lokalen und regionalen Marktkenntnissen und bieten kompetenten, umfangreichen und diskreten Service.“

### Otto Doetsch GmbH

Die Otto Doetsch GmbH, ein Traditionsunternehmen aus Gelsenkirchen mit einer mehr als 125-jährigen Firmengeschichte, ist der Experte zum Thema Brandschutz. Hier finden Sie das komplette Angebot an Industriebedarf, Brandschutz sowie Feuerlöschgeräten und -anlagen. Ein mitarbeiterstarkes Team sorgt für Ihre Sicherheit und bietet zuverlässigen Service auf höchstem Niveau. Kundennähe ist die Stärke des Unternehmens. Die individuellen Bedürfnisse stehen dabei im Mittelpunkt des Handelns, sowohl für den privaten Haushalt als auch für Gewerbebetriebe. Darüber hinaus bietet die Otto Doetsch GmbH an ihrem Firmensitz Brandschutzschulungen zum Brandschutz Helfer an.

★★★

### Klein Bad & Heizung

Im Mittelpunkt unserer Arbeit steht der wichtigste Ort der Welt: Ihr Zuhause! Unsere Leistung: Komplettbäder • Wellness • Wohnen • Regenerative Energien • Solar • Service • 24-Std-Notdienst • Badstudio • Accessoires.

★★★

### Rado Tische

Unter diesem Namen fertigen wir exklusive und individuelle Massivholztische nach Maß. Ziel ist es, zeitlose und individuelle Tische herzustellen, die sich von der Masse abheben – Tisch- Unikate mit unverwechselbarem Charakter.



### Interhomes AG

Mit über 10.000 bundesweit gebauten Einfamilien-, Doppel- und Reihenhäusern und Eigentumswohnungen seit 1968, einem Umsatz von 137 Mio. EUR (2016) und rund 180 Mitarbeitern bundesweit ist die Interhomes AG mit Sitz in Bremen heute einer der großen Bauträger Deutschlands.

Nun baut Interhomes sein Erfolgsmodell „Starhomes“ auch in Gelsenkirchen. Knapp 8.000 qm Bauland stehen für 36 Reihenhäuser und Doppelhaushälften zur Verfügung. Das Grundstück liegt ruhig, grün und dennoch zentral inmitten des Neubaugebietes An der Luthenburg/Ecke Grollmannstraße im Stadtteil Ückendorf. Alle geplanten Häuser verfügen über mindestens vier Zimmer und sind durch eine Zwei-Zimmer-Lösung im Dachgeschoss auf fünf Zimmer erweiterbar.

★★★

### Ingo Descher GmbH

Wir sind Ihr kompetenter Partner für barrierefreie Bäder, Komplettbäder, Fliesenarbeiten sowie Heizungsanlagen, wobei unser Schwerpunkt das barrierefreie Bad ist. Wir sind durch die Gesellschaft für Gerontotechnik zum „Fachbetrieb KOMFORT Barrierefrei“ zertifiziert worden. Wir liefern Ihnen ein Komplettbad und zwar „ALLES“ aus einer Hand!

★★★

### G. Nilles & Sohn

„Harmonie durch Design und Farbe“ – unter diesem Motto ist die Firma G. Nilles & Sohn auf jeden nur erdenklichen Kundenwunsch

in Sachen Raumausstattung, Gestaltung und Dekoration vorbereitet – und das seit 80 Jahren. Das Gelsenkirchener Traditionsgeschäft und Familienunternehmen in dritter Generation, 1938 von Polster- und Dekorationsmeister Gottfried Nilles gegründet, kümmert sich nicht nur um Menschen, die ihre eigenen vier Wände schön gestalten wollen, sondern stattdoch auch Geschäftskunden wie etwa Kliniken, Arztpraxen, Pflegeheime und Banken aus. Dazu gehört die Erstellung von Einrichtungskonzepten ebenso wie das Aufarbeiten von Polstermöbeln und vieles mehr. Eine weitere Spezialisierung des Hauses sind Sonnenschutz- und Verdunkelungsvorhänge, bei Bedarf auch mit elektrischem Antrieb. Die Montage gehört natürlich dazu.

★★★

### Allianz-Vertretung Lörcher

Statistisch gesehen kommt nach Auswertungen der Allianz auf jeden zweiten Hausbau ein Schadensfall mit oft immensen Kosten zu. Bei der GE|WOHNT|GUT informieren die Versicherungsexperten Jürgen Becker und Ulrich Lörcher über Möglichkeiten und die Notwendigkeit der Absicherung, damit die Baufinanzierung nicht durch unvorhergesehene Unfälle oder andere Risiken ins Wanken gerät, und empfehlen ein unverzichtbares Versicherungstrio für Bauherren. Lassen Sie sich beraten!

★★★

### Falc Immobilien

Falc Immobilien ist ein bundesweites Maklernetzwerk, das seinen Kunden einfach MEHR bietet: Ob kostenlose Wertanalyse, Leistungsgarantie, Homestaging, Exposés mit professionellen Fotos, Zugriff auf über 130 Internetportale, 3-D Besichtigungen oder eine kostenlose Telefonhotline – bei Falc Immobilien gibt es für Käufer und Verkäufer ein „rundum-sorglos-Paket“, das seinesgleichen sucht. Miguel Bois, Falc-Regionalpartner in Gelsenkirchen, fasst es so zusammen: „Wir sind erst zufrieden, wenn unsere Kunden es auch sind. Mehr geht nicht.“

★★★

### Verbraucherzentrale

Energieberater Norbert Mohr von der Energieberatung der Verbraucherzentrale NRW hilft Ihnen dabei, Ihre Energiekosten spürbar und dauerhaft zu senken. Bei der GE|WOHNT|GUT gibt er Ihnen zunächst eine erste Übersicht und Einschätzung zum Energieverbrauch Ihres Hauses oder Ihrer Wohnung.

Bei Interesse kann in einem zweiten Schritt – dann zuhause vor Ort – geprüft werden, wie es um die Heizung beschaffen ist, welche Wärmedämmmaßnahmen

sinnvoll sind und ob sich Investitionen in alternative Techniken wie Solarthermie, Wärmepumpe oder Holzpellettheizungen lohnen. Anbieterunabhängig wird dabei ausgelotet, was im Einzelfall geeignet ist, welche gesetzlichen Vorschriften zu beachten sind und welche Fördermöglichkeiten sich bieten.

★★★

### Immobilien Management Tasci

Ihr zuverlässiger Immobilienmakler mit Sitz in Gelsenkirchen-Buer steht für fachkundige, seriöse und engagierte Vermittlungsarbeit. Wir führen Verkäufer und Käufer, Vermieter und Mieter zusammen – zum Wohle aller Beteiligten. Immobilien Management Tasci ist seit 2003 in der Immobilienbranche tätig und vermittelt erfolgreich Wohnimmobilien, Anlage- sowie Gewerbeimmobilien in Gelsenkirchen und Umgebung.

★★★

### Gelsenbad

Das Unternehmen steht für Know-how rund um die Themen Bad, Sanitär und Heizung. Egal ob Neu- oder Altbau, hier findet man immer die passende individuelle Lösung. Gelsenbad erstellt Ihnen Heizungs-, Sanitär und Lüftungsanlagen in jeder Größe. Dabei stehen Umwelt- und Klimaschutz sowie neue Technologien mit Energieeffizienz nicht außen vor. Und das zu fairen Konditionen: Vor jeder geleisteten Arbeit bekommt man den Preis genannt und geht somit kein Risiko ein.



Durch die Kooperation mit anderen Unternehmen werden Lösungen aus einer Hand angeboten, was für den Kunden den stressfreien Ablauf seines Bauvorhabens bedeutet. Ein „Service rund um die Uhr“ rundet das Leistungsspektrum ab.

★★★

### LBS

Auf dem Messestand präsentiert das LBS Team von Gebietsleiter Rainer Loyek zahlreiche Immobilien vom attraktiven Einfamilienhaus bis zur netten und günstigen Eigentumswohnung. Vom Neubauprojekt „LOFT-Wohnen am Wasser“ in Gelsenkirchen Graf Bismarck, mit luxuriösen Wohnungen in idealer Lage, die zudem vergleichsweise erschwinglich sind, ist nach Vermarktung mit nahezu rasanter Geschwindigkeit, aktuell nur noch eine Wohnung zu haben. Für die Interessenten, die beim Wettlauf um die vielen Sahneteilchen-ETW's dieser Highlight-Immobilie leer ausgegangen sind, gibt es eine neue Perspektive: Ein weiteres Objekt derselben Luxusklasse, direkt daneben, ist projektiert und

★★★

### Kolk Heizungsbau- & Installationsbetrieb

An der Kolk Heizungsbau- und Installationsbetrieb GmbH führt im Raum Gelsenkirchen kein Weg vorbei. Die Kolk GmbH überzeugt mit einer persönlichen Beratung, bei der der Kunde mit seinen individuellen Bedürfnissen im Mittelpunkt steht. Ob Privatkunde, Mieter oder Eigentümer: Eine maßgeschneiderte Lösung präsentiert das Team von Kolk Kampalla auf jeden Fall und das selbstverständlich zu einem fairen Preis. Bei einem Besuch auf der GE|WOHNT|GUT kann man sich von der Beratungsqualität überzeugen.





# Das Veranstaltungsjahr in Gelsenkirchen



Mit Facebook-Gewinnspiel!  
Facebook.com/StadtGelsenkirchen

**KulturKanal**  
April – September  
(Schiffparade und  
Familienfest am 29.04.)  
Rhein-Herne-Kanal

**Saisonöffnung/Ostern  
in der ZOOM Erlebniswelt**  
01. + 02.04.  
ZOOM Erlebniswelt  
Gelsenkirchen

**VR-Festival „Places\_2018“**  
19. – 22.04.  
Kreativ.Quartier  
Gelsenkirchen-Ückendorf

**Streetfood Festival**  
20. – 22.04.  
Heinrich-König-Platz

**VELTINS-Arena**  
26.05.: Sunrise Avenue  
27.05.: 1LIVE Popfest  
12.06.: Guns N' Roses  
03.07.: Helene Fischer  
13.10.: Olé auf Schalke  
29.12.: JOKA  
Biathlon-WTC 2018  
und vieles mehr

**GEspaña**  
01. – 03.06.  
Gelsenkirchen-City

**Tür auf**  
05./06.05.  
Galeriemeile Gelsenkirchen

**RockHard-Festival**  
18. – 20.05.  
Amphitheater

**12. Drachenfest**  
18. – 20.05.  
kultur.gebiet CONSOL

**Cirque Bouffon**  
26.03. – 23.04.  
Musiktheater im Revier, Vorplatz

**6. VIVAWEST-Marathon**  
27.05.  
Start/Ende:  
Musiktheater im Revier

**WILDWEST –  
Seniorentheatertreffen NRW**  
31.05. – 03.06.  
Consol Theater

**Rock am Bahnwerk**  
08. + 09.06.  
Bahnbetriebswerk  
Gelsenkirchen-Bismarck

**GeKita-Familienfest**  
09.06.  
Nordsternpark

**Muddy Angel Run –  
Ruhrgebiet 2018**  
10.06.  
Trabrennbahn Gelsenkirchen

**Gaudium 2018**  
09. – 10.06.  
Schloss Horst

**Parkfest**  
29.06. – 01.07.  
Gesundheitspark Nienhausen

**ExtraSchicht**  
30.06.  
Amphitheater

**ZOOM Sommerfest**  
01.07.  
ZOOM Erlebniswelt  
Gelsenkirchen

**29. SommerSound**  
22. + 29.07.  
sowie 05., 12. und 19.08.  
Musikpavillon, Stadtgarten

**Sommerfestival Schloss Berge**  
27. – 29.07.  
Parkanlage Schloss Berge

**Bismarcker Rocktage**  
10. – 12.08.  
kultur.gebiet CONSOL

**RockOrchesterRuhrgebiet**  
18.08.  
Amphitheater

**2. Tag der Trinkhallen**  
25.08.  
Metropole Ruhr

**COME-TOGETHER-CUP  
AUF SCHALKE**  
01.09.  
Glückauf-Kampfbahn

**Musiktheater im Revier**  
08.09.: Theaterfest  
23.09.: Eröffnungsgala

**2. Consolfest und  
Spielzeiteröffnung**  
09.09.  
Consol Theater

**Erzählfestival**  
14. – 23.09.  
Revierpark

**Mord am Hellweg – Europas  
größtes internationales  
Krimifestival**  
15.09. – 10.11.  
Ruhrgebiet/Gelsenkirchen

**Westfälischer Schützenfest**  
12. + 13.10.  
(mit Festmarsch am 13.10.  
durch die City)

**Licht an**  
1. + 2.12.  
Galeriemeile Gelsenkirchen



www.einrichtungshaus-mette.de

einrichtungshaus  
143 Jahre **mette**

schalker straße 80-84 - 45881 gelsenkirchen - fon (02 09) 4 18 11



Das **Einrichtungshaus METTE** an der Schalker Straße 80 - 84 in Schalke feiert bereits sein 143 jähriges Bestehen. Es gehört zu den ältesten und bekanntesten Häusern der Branche und befindet sich noch am ursprünglichen Standort, wo es am 24. September 1874 gegründet wurde.

1995 wurden die Geschäftsräume umgebaut und modernisiert.

Das traditionelle Familienunternehmen an der Schalker Straße genießt einen ausgezeichneten Ruf als modernes Einrichtungshaus für gehobenen Wohnkomfort im internationalen Möbeldesign. Möbel und Einrichtungsgegenstände von renommierten Herstellern wie – hülsta, Cor, Tecta, KFF-Design, ruf Betten, brühl u.a. – inspirieren die Besucher zu kreativen, individuellen Wohnideen von zeitlos schöner Aktualität.

Die vertrauensvolle Begleitung der Kunden, von der Beratung über die Planung, bis hin zur Lieferung und zum Aufbau der Einrichtungen machen den Möbelkauf zu einer rundherum gelungenen Sache!



ruf|BETTEN hülsta KFF®  
brühl TECTA COR

Schalker Straße 80 - 84  
45881 Gelsenkirchen  
Fon (0209) 4 18 11





# SO VIEL SPORT MUSS SEIN: DER NEUE *ECLIPSE CROSS*



Eclipse Cross BASIS 1.5  
T-MIVEC ClearTec 2WD 6-Gang

**18.990 EUR**

Abb. zeigt Eclipse Cross TOP mit Panoramadach 1.5 T-MIVEC ClearTec 2WD 6-Gang mit optionalem Zubehör.

- ▶ Dynamischer Coupé-SUV
- ▶ Notbremsassistent
- ▶ Klimaautomatik
- ▶ Spurhalteassistent u. v. m.



\* 5 Jahre Herstellergarantie bis 100.000 km, Details unter [www.mitsubishi-motors.de/garantie](http://www.mitsubishi-motors.de/garantie)

**Messverfahren VO (EG) 715/2007 Eclipse Cross BASIS 1.5 T-MIVEC ClearTec 2WD 6-Gang** Kraftstoffverbrauch (l/100 km) innerorts 8,2; außerorts 5,7; kombiniert 6,6. CO<sub>2</sub>-Emission kombiniert 151 g/km. Effizienzklasse C. **Eclipse Cross TOP mit Panoramadach 1.5 T-MIVEC ClearTec 2WD 6-Gang** Kraftstoffverbrauch (l/100 km) innerorts 8,2; außerorts 5,7; kombiniert 6,6. CO<sub>2</sub>-Emission kombiniert 151 g/km. Effizienzklasse C. **Eclipse Cross** Kraftstoffverbrauch (l/100 km) kombiniert 7,0–6,6. CO<sub>2</sub>-Emission kombiniert 159–151 g/km. Effizienzklasse C.

**Basdorf**  
GElebte Mobilität

**Automobile Basdorf GmbH**

Alfred-Zingler-Straße 3 ▪ 45881 Gelsenkirchen  
Tel. 0209/940400 ▪ [www.mitsubishi-basdorf.de](http://www.mitsubishi-basdorf.de)